

# PARCO NATURALE ALTA VALSESIA

25 ANNI DI CENSIMENTI




# INQUADRAMENTO GEOGRAFICO






# Parco Alta Valsesia

- ◆ Istituito nel 1979
  - ◆ Successivamente ampliato nel 1986
  - ◆ Superficie totale 6500 ha. Circa
  - ◆ Altimetria: da 900 a 4459 m.
- 
- A stylized, dark teal silhouette of a mountain range is positioned in the bottom right corner of the slide, extending from the right edge towards the center.

# Zona campione - ALAGNA



# Zona campione - ALAGNA

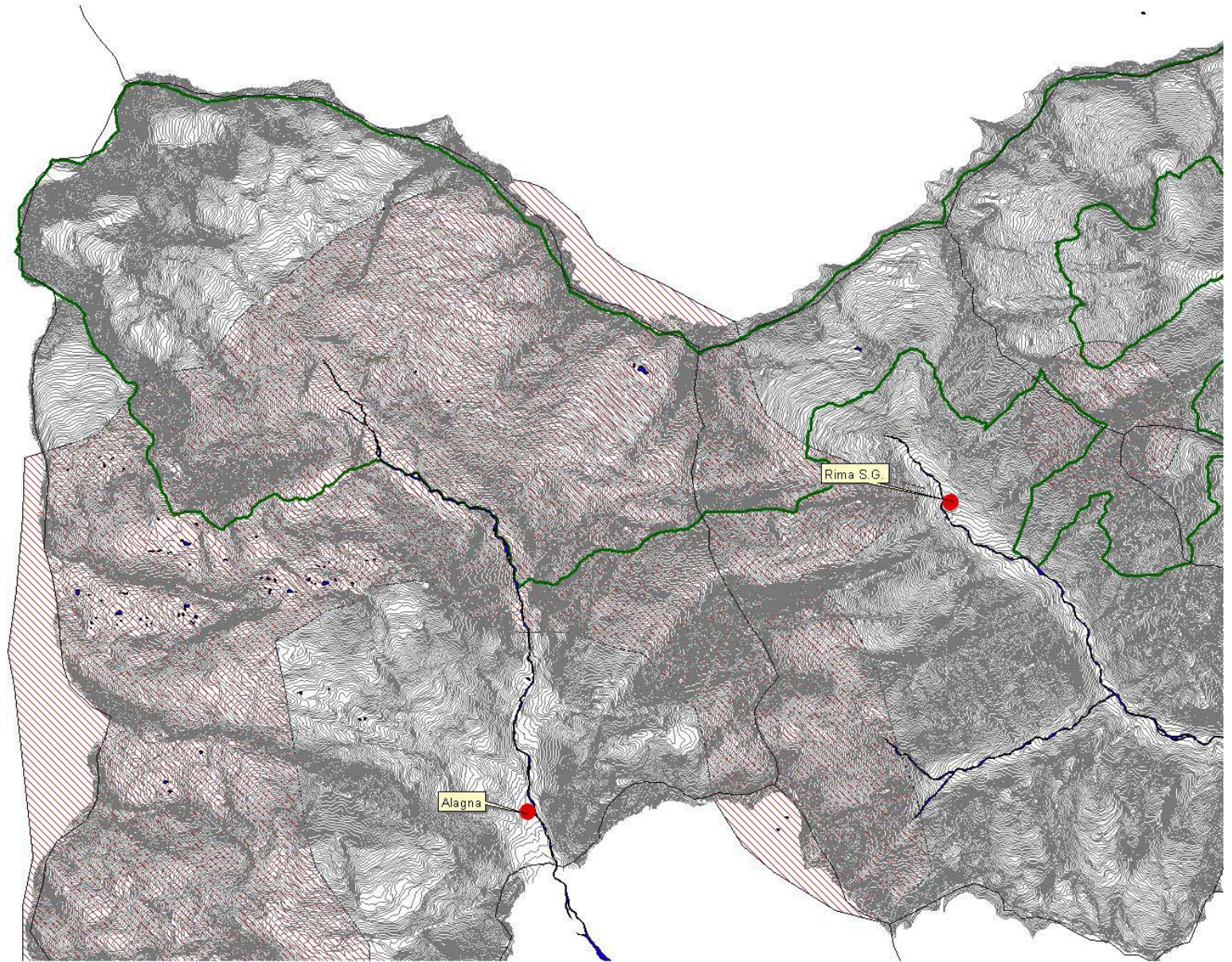
- ◆ Superficie zona campione 2720 ha.
  - ◆ Superficie utile 1900 ha.
  - ◆ Esposizione prevalente: S – SW
  - ◆ Altimetria: da 1500 a oltre 4000 m.
- 



# Alagna e Monte Rosa



# Areale massimo



# Camosci ad Alagna





# Metodologia


- ◆ Censimento "esaustivo": da postazioni fisse e percorsi stabiliti.
- ◆ Collegamento radio tra i rilevatori.
- ◆ Classificazioni precise grazie agli strumenti ottici.
- ◆ Periodi: metà primavera – metà autunno
- ◆ Nell'elaborazione dei dati storici si deve considerare l'epidemia di cheratocongiuntivite dei primi anni '80.



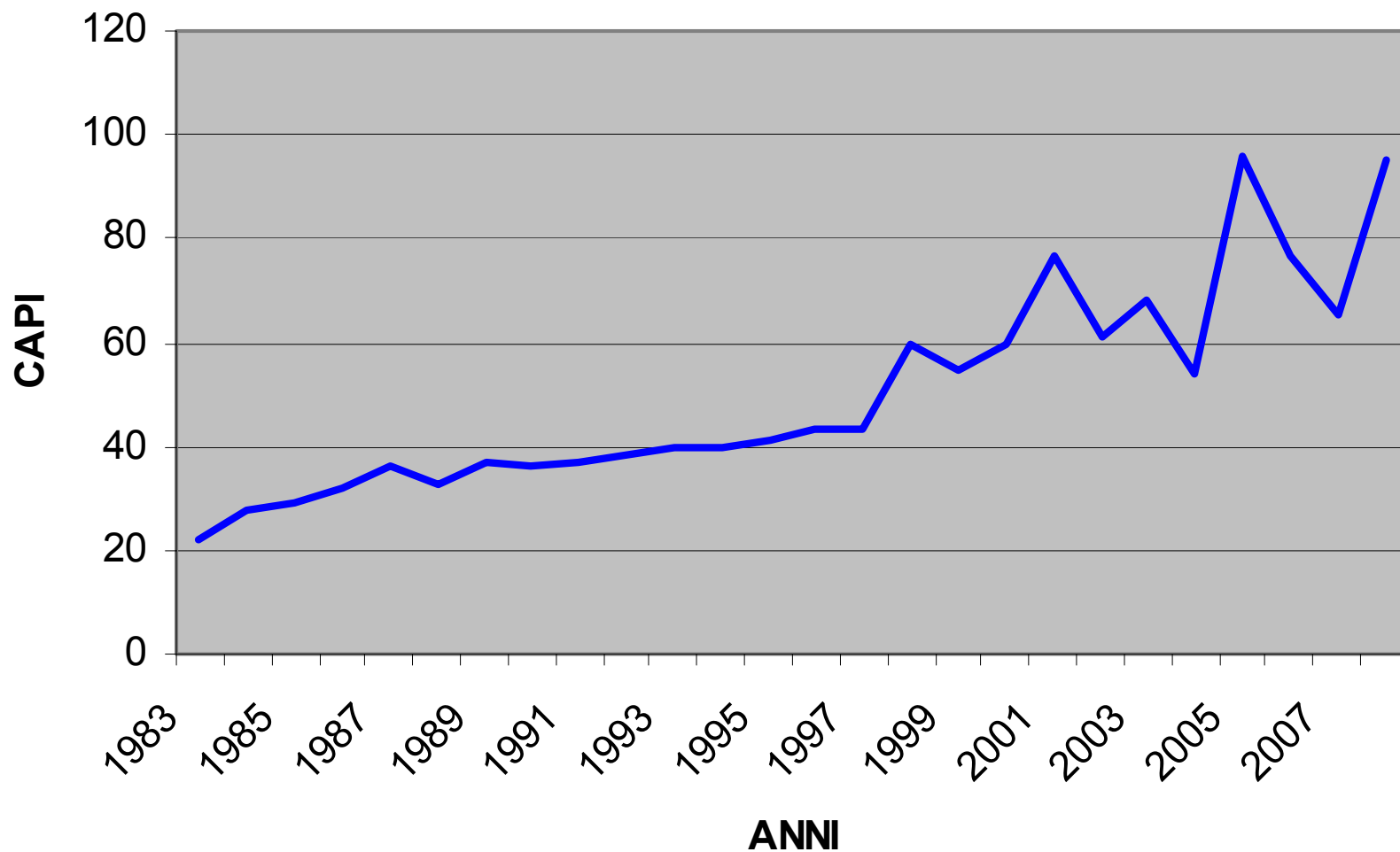
# Distinzione delle classi

- ◆ A=adulti riproduttori (da 4 a 10 anni)
- ◆ B=subadulti (3-4 anni)
- ◆ C=maturi e vecchi (oltre 10 anni)
- ◆ GIO=giovani dell'anno precedente
- ◆ PIC=piccoli dell'anno
- ◆ IND=indeterminati
- ◆ X=soggetti con trofeo o aspetto fisico scadente
- ◆ Y=soggetti con anomalie fisiche (da specificare)
- ◆ SPE=specie rilevata

# Altri dati da raccogliere

- ◆ Condizioni meteo e visibilità
  - ◆ Nome dei rilevatori e percorso
  - ◆ Note libere
  - ◆ Segnalazione delle osservazioni puntuali su mappa.
- 

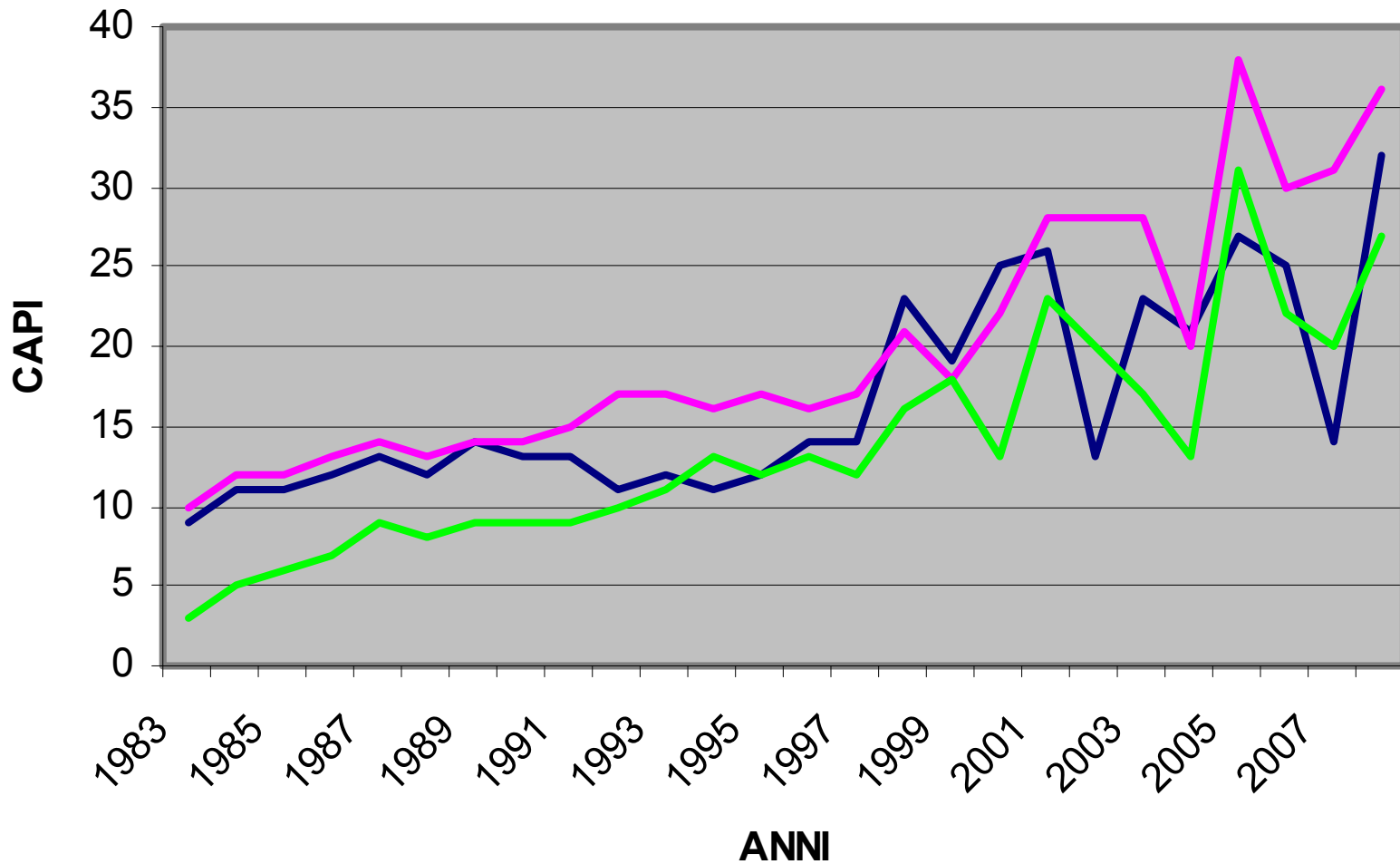
CAMOSCIO ALAGNA  
POPOLAZIONE COMPLESSIVA



POPOLAZIONE COMPLESSIVA

# CAMOSCIO ALAGNA

## POPOLAZIONE PER CATEGORIE



— MASCHI — FEMMINE — GIOV/PICC

# Camoscio - dati numerici

ANNI	MASCHI	FEMMINE	G/P	TOT
1983	9	10	3	22
1984	11	12	5	28
1985	11	12	6	29
1986	12	13	7	32
1987	13	14	9	36
1988	12	13	8	33
1989	14	14	9	37
1990	13	14	9	36
1991	13	15	9	37
1992	11	17	10	38
1993	12	17	11	40
1994	11	16	13	40
1995	12	17	12	41
1996	14	16	13	43
1997	14	17	12	43
1998	23	21	16	60
1999	19	18	18	55
2000	25	22	13	60
2001	26	28	23	77
2002	13	28	20	61
2003	23	28	17	68
2004	21	20	13	54
2005	27	38	31	96
2006	25	30	22	77
2007	14	31	20	65
2008	32	36	27	95

## PERCENTUALE MEDIA

	MASCHI	FEMMINE	GIOV/PICC
Capi medi	17	21	14
%	33	40	27

## SEX RATIO MEDIA

Femmine/Maschi 1/0,9

## DENSITA'

Capi/100 ha.

5 (nel 2008)

## TASSO RIPRODUTTIVO MEDIO

Circa 22%

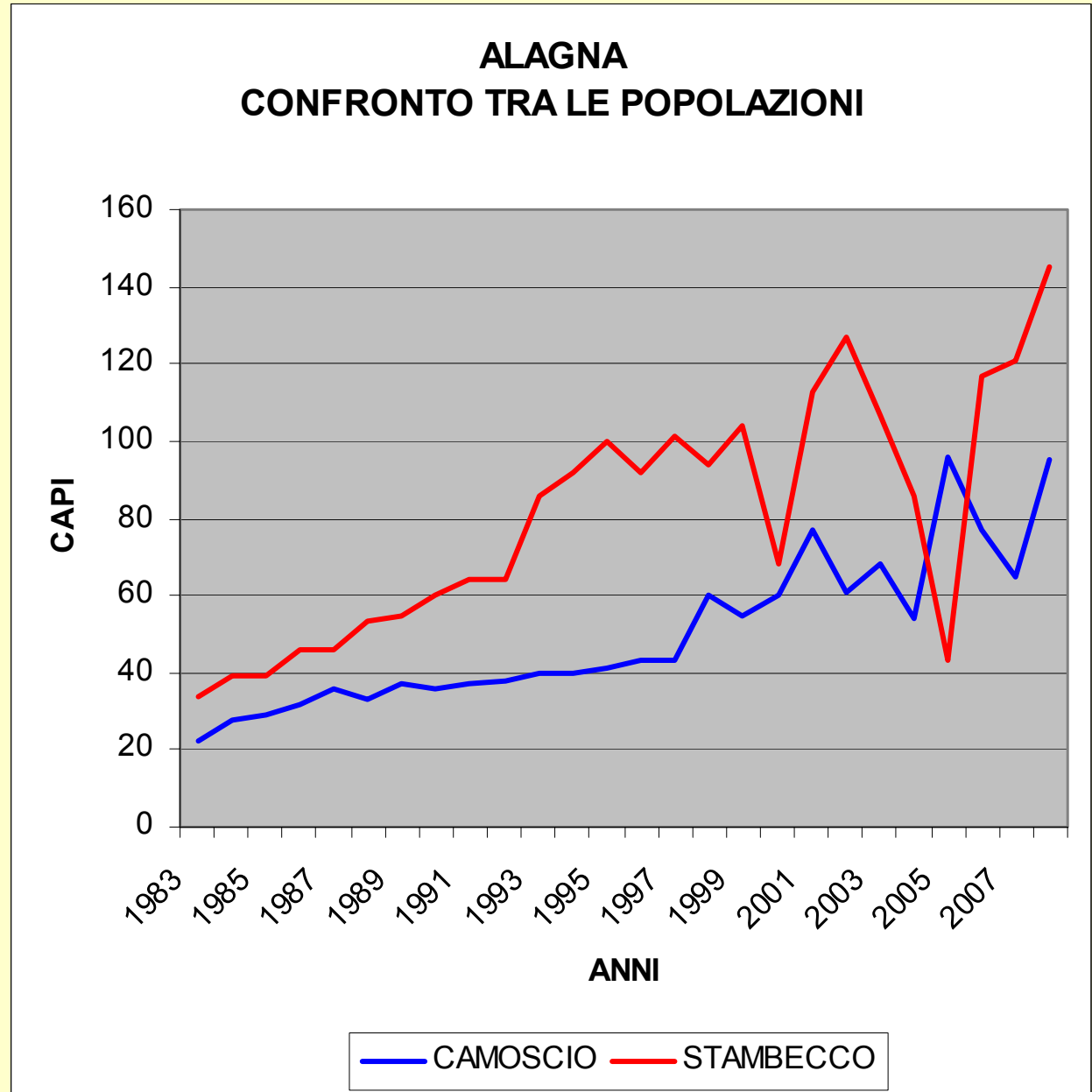
# Lo stambecco

- ◆ Reintrodotta nei primi anni '70 con una dozzina di esemplari
- ◆ Ora più di 500 capi in Valsesia
- ◆ Dati di censimento a partire dal 1975



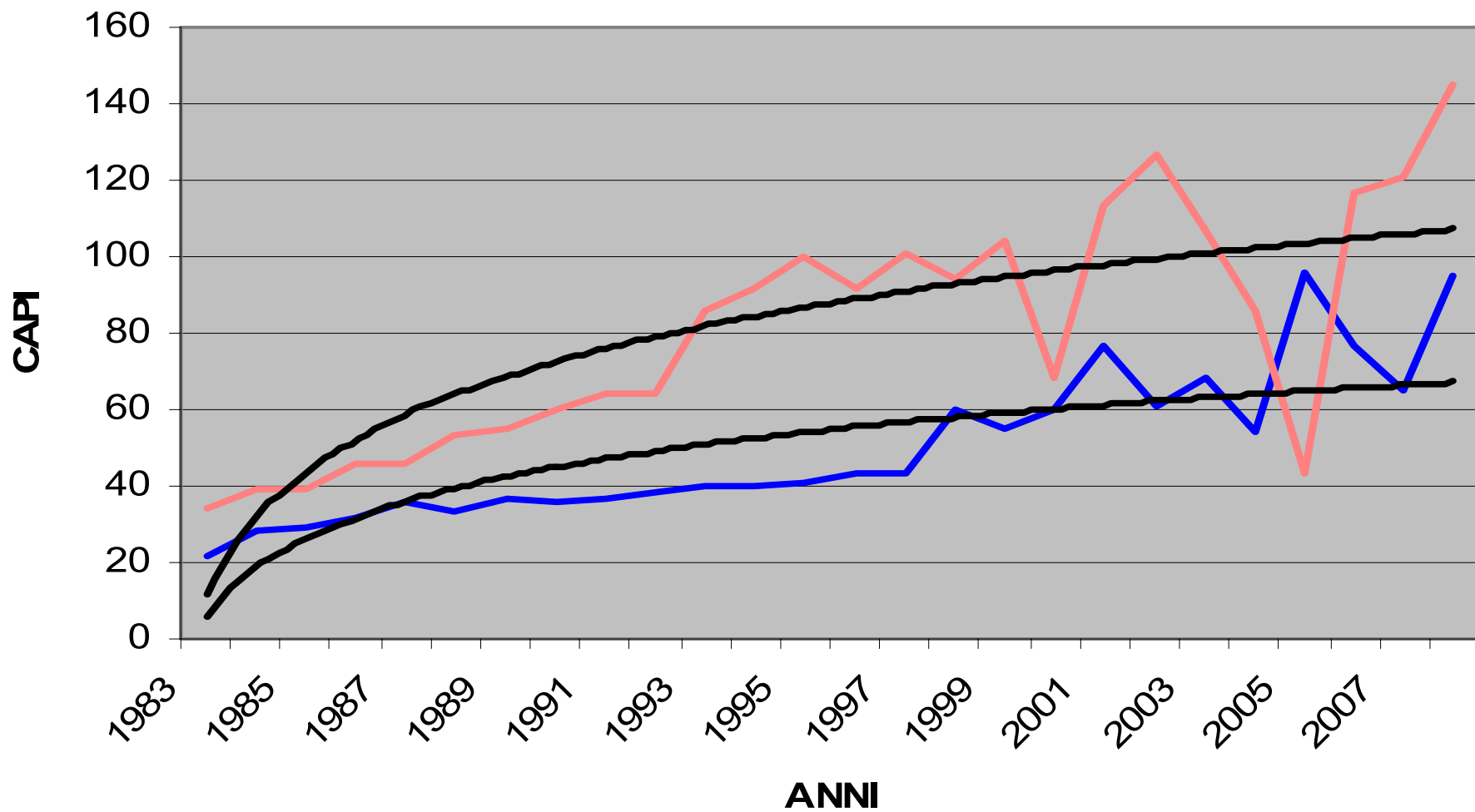
# Confronto camoscio – stambecco

ANNI	CAM	STA
1983	22	34
1984	28	39
1985	29	39
1986	32	46
1987	36	46
1988	33	53
1989	37	55
1990	36	60
1991	37	64
1992	38	64
1993	40	86
1994	40	92
1995	41	100
1996	43	92
1997	43	101
1998	60	94
1999	55	104
2000	60	68
2001	77	113
2002	61	127
2003	68	107
2004	54	86
2005	96	43
2006	77	117
2007	65	121
2008	95	145



# ALAGNA

## TENDENZA DELLE POPOLAZIONI



— CAMOSCIO — STAMBECCO — tendenza —

# Relazione camoscio-stambecco

- ◆ Tendenza delle popolazioni: in crescita
- ◆ C'è competizione?

# Possibili sviluppi per uno studio di popolazione

- ◆ Censimenti nelle aree di estivazione.
  - ◆ Calcolo più preciso della superficie reale per la stima della capienza faunistica.
  - ◆ Valutazione di incidenza della “comparsa” del cinghiale: alterazione delle zone di pascolo.
- 