



COMUNE DI VOGOGNA

PROVINCIA DEL VERBANO CUSIO OSSOLA

Via Nazionale, 150 - 28805 Vogogna (VB)
www.comune.vogogna.vb.it

Tel. +39 0324 87042 / 87200
municipio@comune.vogogna.vb.it

Fax +39 0324 87663
P. iva 00421740036



ORDINANZA

N. 6 DEL 30/03/2017

OGGETTO: RETTIFICA ORDINANZA 34 DEL 12/12/2016 - INDIVIDUAZIONE TRATTO DI CHIUSURA AL TRANSITO PEDONALE SENTIERO GEOLOGICO DEL PARCO DI COLLEGAMENTO VOGOGNA - PREMOSELLO.

IL SINDACO

RICHIAMATA l'ordinanza sindacale n. 34 del 12.12.2016 con cui, a seguito di evento franoso, veniva interdetto al transito pedonale il Sentiero geologico di collegamento Vogogna - Premosello;

DATO ATTO che il Comune ha rilevato la necessità di verificare la frana di crollo avutasi nel versante montuoso ad est della Rocca e con determinazione del Servizio Patrimonio n.8 del 09.03.2017 ha dato incarico al dott. geologo Francesco D'Elia di effettuare un'analisi del dissesto verificatosi e per poter delimitare le aree da precludere alla transitabilità;

VISTA la Relazione geologica illustrativa presentata dal dott. D'Elia - agli atti del Comune prot.n. 1553 del 27.03.2017;

VISTA la deliberazione di Giunta Comunale n. 39 de 29.03.2017 con cui è stata approvata la documentazione prodotta dal dott. D'Elia;

RITENUTO opportuno procedere alla rettifica dell'ordinanza n. 34/2016, andando ad individuare cartograficamente i tratti di chiusura al transito pedonale del sentiero geologico, al fine di garantire la sicurezza e la pubblica incolumità anche in caso di ulteriori eventi franosi;

VISTO il D.Lgs 30.04.92 n° 285;

VISTO l'art. 54 comma 1 del Decreto Legislativo n° 267 del 18.08.2000 "Testo Unico delle Leggi sull'Ordinamento degli Enti Locali";

ORDINA

Per le motivazioni sopra espresse, le seguenti limitazioni:



COMUNE DI VOGOGNA

PROVINCIA DEL VERBANO CUSIO OSSOLA

Via Nazionale, 150 - 28805 Vogogna (VB)
www.comune.vogogna.vb.it

Tel. +39 0324 87042 / 87200
municipio@comune.vogogna.vb.it

Fax +39 0324 87663
P. iva 00421740036



- 1) **di rettificare quanto previsto dall'ordinanza n. 34 del 12.12.2016 e di interdire il transito pedonale del Sentiero geologico del Parco di collegamento Vogogna - Premosello**, solo nel tratto interessato dall'evento franoso e compreso nelle seguenti quote e coordinate, individuate nella planimetria allegata (riquadro 2) che costituisce parte integrante e sostanziale del presente atto:

X3: quota 293 m s.l.m. - coordinate WGS84: 5094989 N 1446200 E

X4: quota 303 m s.l.m. - coordinate WGS84: 5095004 N 1446290 E

- 2) di interdire al transito pedonale il sentiero che collega al fondovalle dal sentiero geologico alla quota 216 m. s.l.m. individuata nella planimetria allegata (riquadro 2) con indicazione **X5**;

- 3) **di interdire il transito pedonale del Sentiero Genestredo - Colloro** nel tratto interessato dall'evento franoso e compreso nelle seguenti quote e coordinate, individuate nella planimetria allegata (riquadro 1) che costituisce parte integrante e sostanziale del presente atto:

X1: quota 430 m s.l.m. - coordinate WGS84: 5095174 N 1446150 E

X2: quota 427 m s.l.m. - coordinate WGS84: 5095163 N 1446213 E

DI DEMANDARE

- all'ufficio tecnico comunale la predisposizione di cartelli di chiusura con idonea segnaletica verticale da collocare a congrua distanza dalle estremità dell'area esposta al pericolo di eventi franosi.

DI TRASMETTERE IL PRESENTE ATTO VIA PEC

- All'Ente Parco Nazionale della Val Grande (parcovalgrande@legalmail.it) ;
- Al Coordinamento territoriale carabinieri per l'ambiente - Parco Nazionale Val Grande (cta.verbania@pec.corpoforestale.it - cta.verbania@forestale.carabinieri.it);
- Al Comando stazione dei carabinieri di Premosello Chivenda (stvb134150@carabinieri.it);
- All'ufficio di Polizia locale di Vogogna (poliziamunicipale@comune.vogogna.vb.it)
- al Comune di Premosello (premosello@pec.it)



COMUNE DI VOGOGNA

PROVINCIA DEL VERBANO CUSIO OSSOLA



Via Nazionale, 150 - 28805 Vogogna (VB)
www.comune.vogogna.vb.it

Tel. +39 0324 87042 / 87200
municipio@comune.vogogna.vb.it

Fax +39 0324 87663
P. iva 00421740036

Della presente viene data comunicazione mediante pubblicazione all'Albo Pretorio on line, nonché, nei consueti modi di diffusione.

Si informa altresì che contro la presente ordinanza è ammesso ricorso davanti al Tribunale Amministrativo Regionale di Torino nel termine di 60 giorni dalla notificazione della presente provvedimento, oppure, in alternativa, ricorso straordinario al Presidente della Repubblica nel termine di 120 giorni.

Vogogna li 30.03.2017



Il Responsabile del Servizio
On. Enrico Borghi



Regione Piemonte
Provincia del V.C.O.



PARCO NAZIONALE VAL GRANDE

COMUNE DI VOGOGNA

**ESAME DELLA FRANA DI CROLLO AVUTASI NEL
VERSANTE MONTUOSO AD EST DELLA ROCCA
DI VOGOGNA, INTERFERENZA CON I SENTIERI
PEDONALI COMUNALI SOTTOSTANTI E
PROPOSTA D'INTERVENTO**

INDAGINE GEOLOGICA

Elab. GEO 3	PLANIMETRIA CATASTALE - PROPOSTE D'INTERVENTO -	Scala 1:1.000
------------------------	------------------------------------------------------------	--------------------------

Committente: Comune di Vogogna
Via Nazionale n.150 - Vogogna (VB)

Mergozzo, marzo 2017

Dott. Geol. F. D'Elia



Studio Geologico D'Elia
via Roma, 3/a - 28802 Mergozzo (VB) - tel. e fax 0323/80206 e-mail geodelia@tin.it

LEGENDA

Elementi rappresentati nell'Elab. Geo2



Elementi morfologici attivi



Elementi morfologici quiescenti

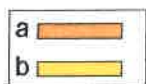


Sentieri pedonali

Proposte d'intervento



Riquadro 1-2-3: posizionamento avvisi di chiusura al transito, lungo i sentieri pedonali (Punti identificati in relazione con quote e coordinate)



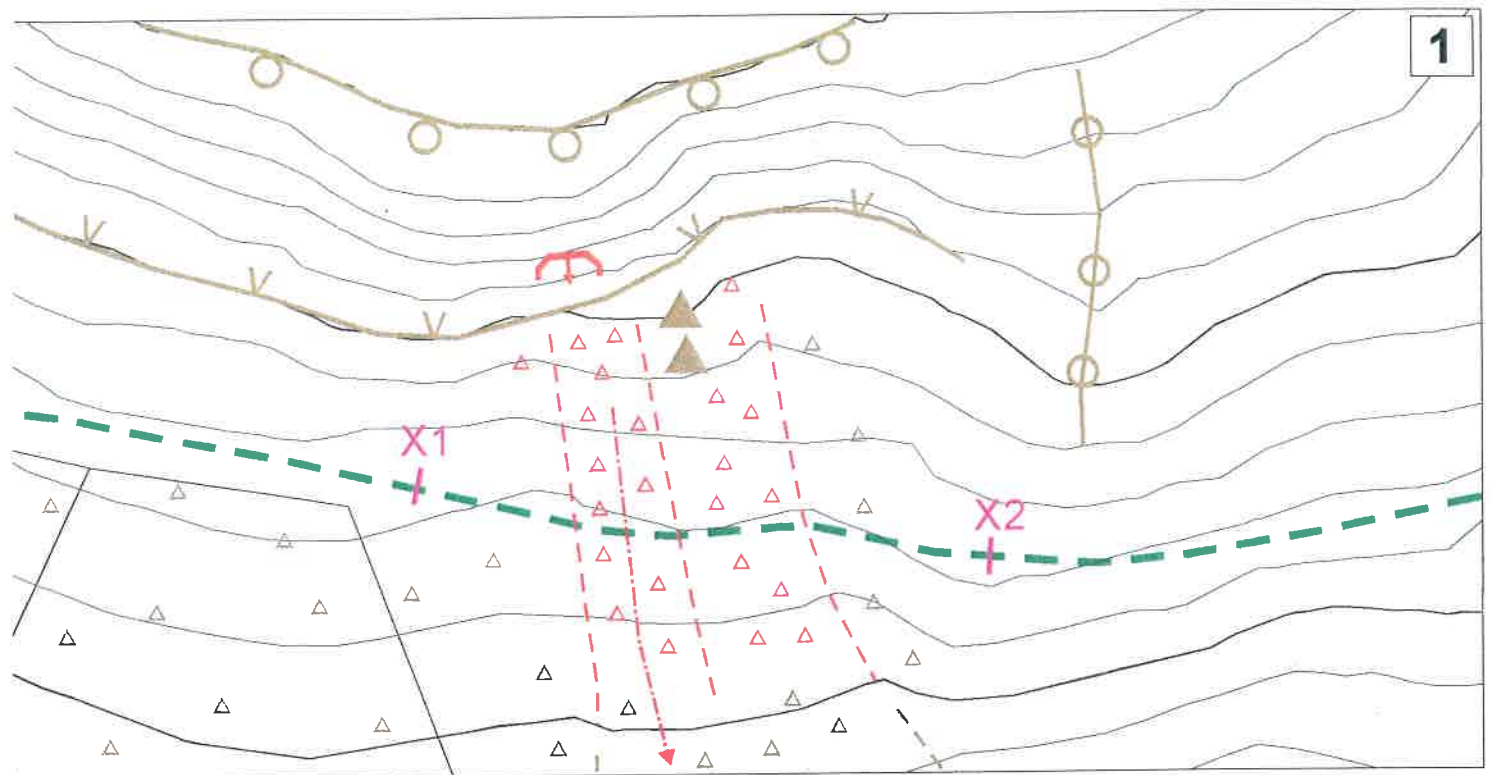
Riquadro 2: costruzione di un vallo paramassi, lungo complessivamente 45.0 m
a) tratta lunga 30 m, rilevato da realizzare utilizzando gli stessi blocchi reperibili in sito, opportunamente riquadrati
b) tratte poste alle due estremità del vallo paramassi, lunghe rispettivamente 10 e 5 m, da realizzare raccordando i grossi talus lapidei esistenti a monte del Sentiero geologico.



Ricostruzione muretti crollati:
Riquadro 2: muro lungo 9.0 m
Riquadro 3: tre tratte, lunghezza complessiva 10.0 m (con numerazione relativa alla Documentazione fotografica)



1



2

