

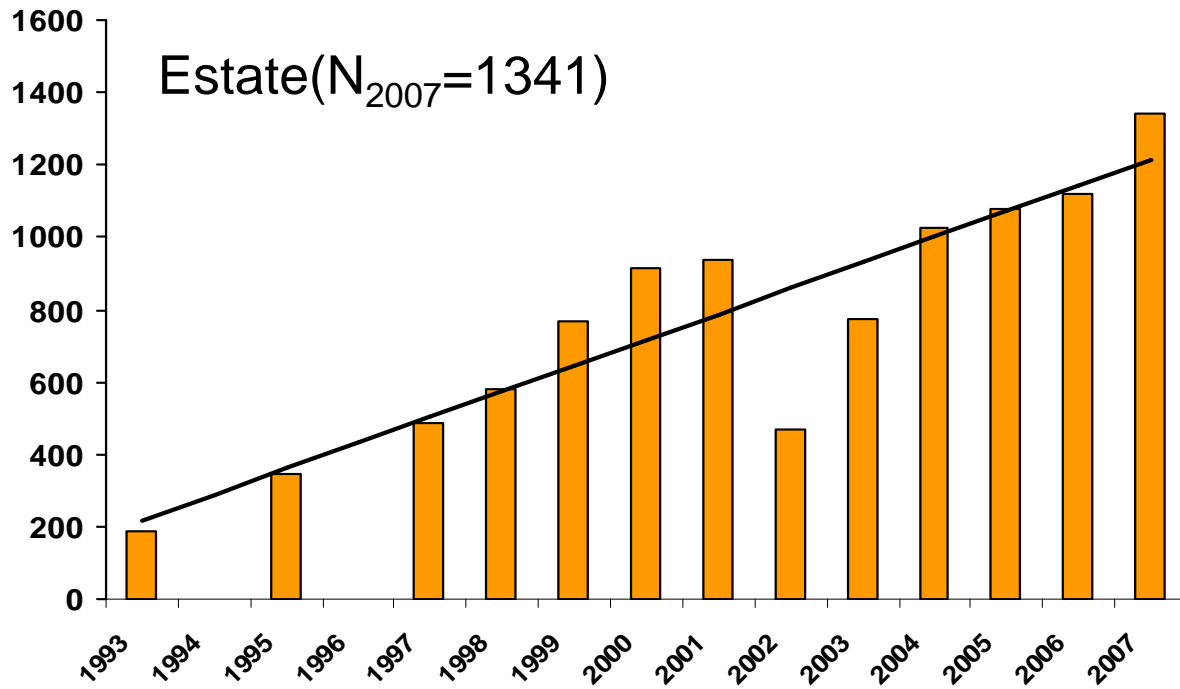
Monitoraggio popolazione di camoscio nel Parco Orsiera Rocciavrè



Foto:Dante Alpe

-Ramona Viterbi,
-Corpo di sorveglianza Orsiera Rocciavrè

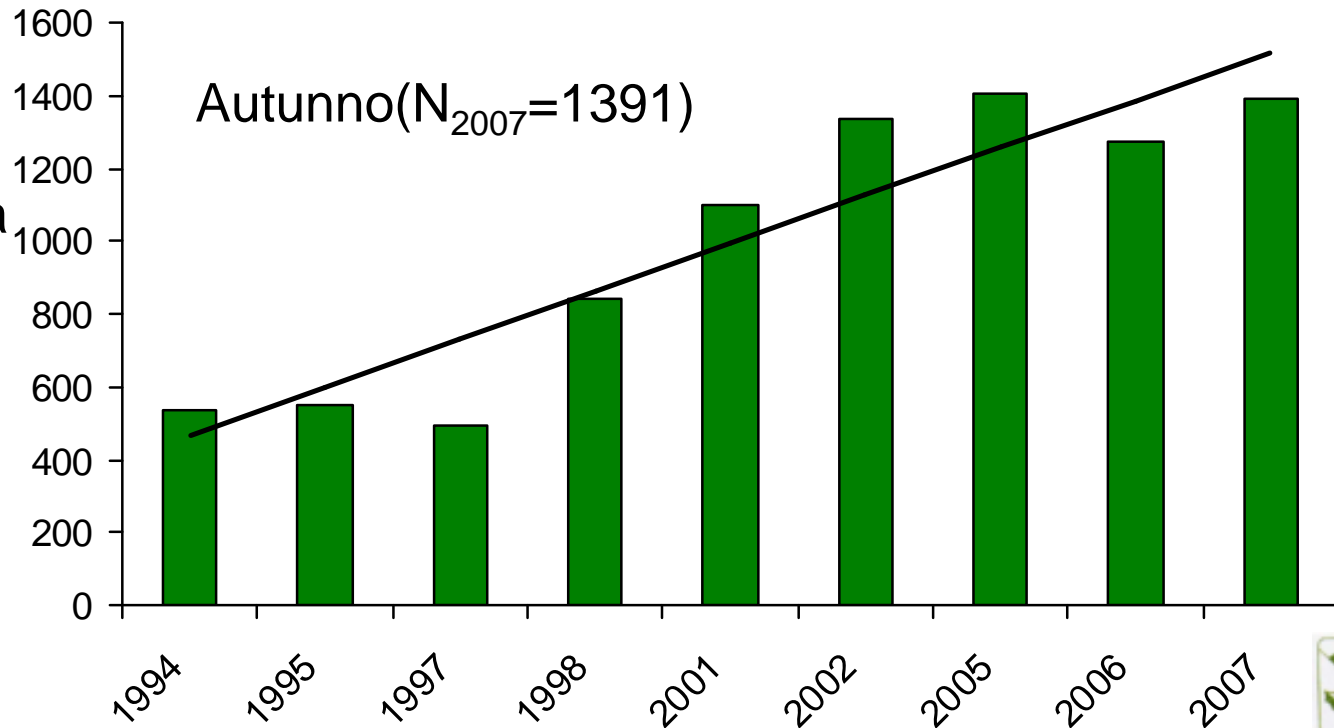




Superficie censita=7800 ha

Densità 2007 =17 /100 ha

Censimenti iniziati nel 1987 in maniera più continuativa dal 1993



	N/100 ha estate	N/100 ha autunno
1997	6.23	6.37
1998	7.44	10.76
1999	9.84	
2000	11.76	
2001	12.05	14.08
2002	6.03	17.14
2003	9.96	
2004	13.21	
2005	13.85	18.05
2006	14.36	16.35
2007	17.23	17.83

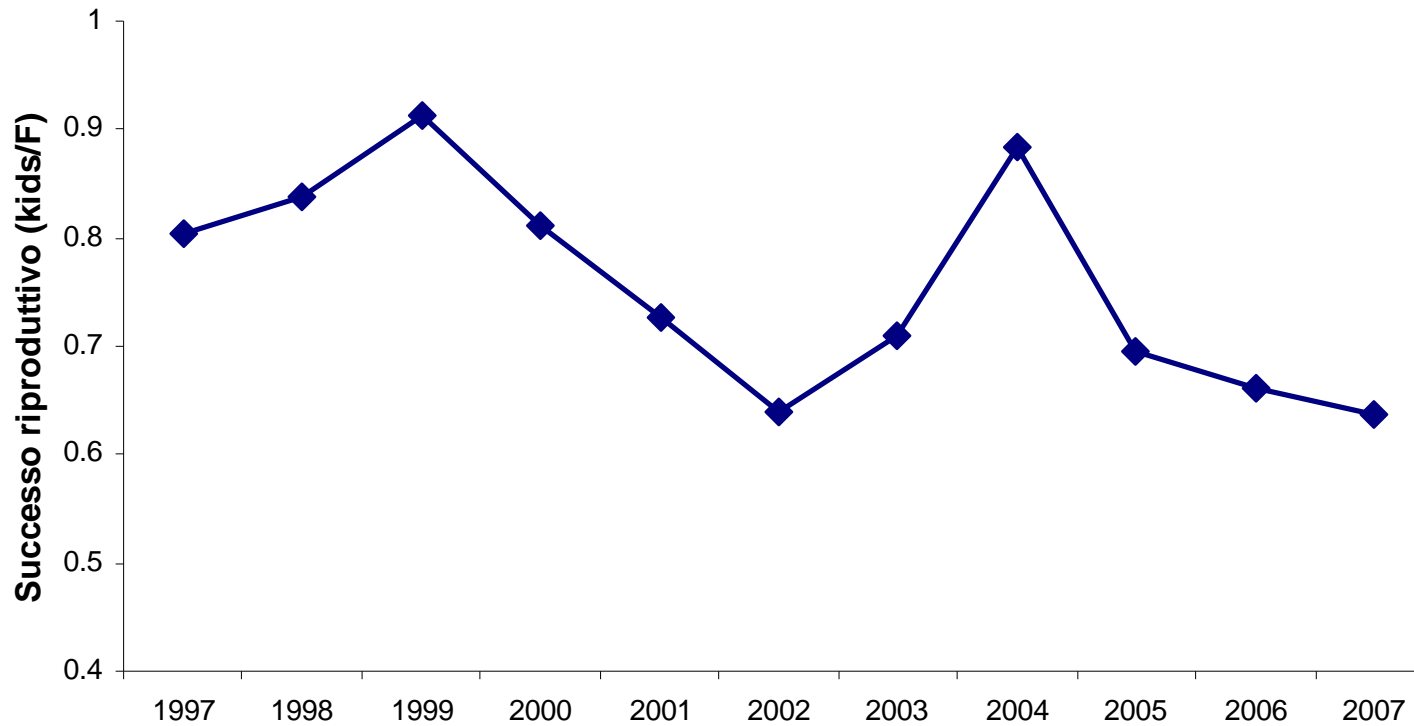
Densità



	J/AD estate	J/AD autunno
1997	0.47	0.50
1998	0.75	0.50
1999	0.61	
2000	0.55	
2001	0.69	0.65
2002	0.38	0.46
2003	0.49	
2004	0.57	
2005	0.52	0.68
2006	0.56	0.43
2007	0.56	0.42

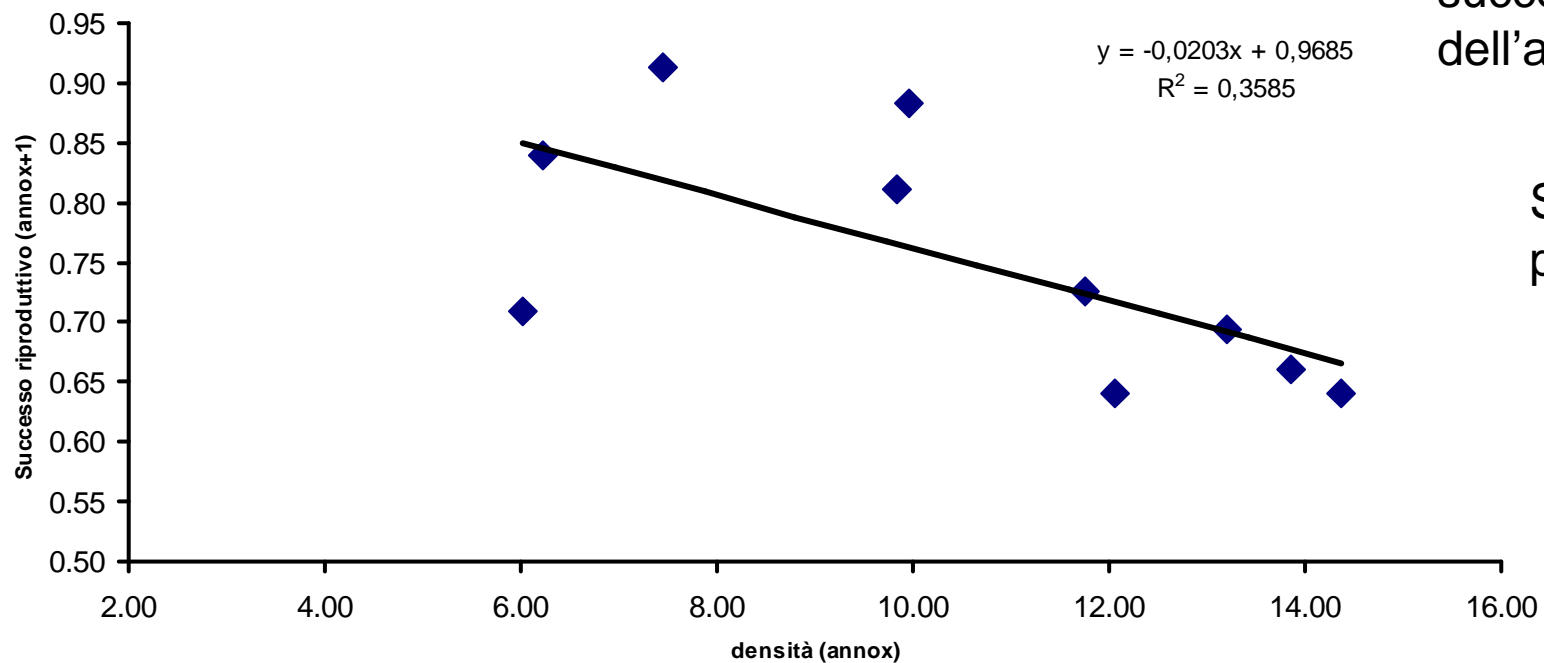
Rapporto giovani/adulti



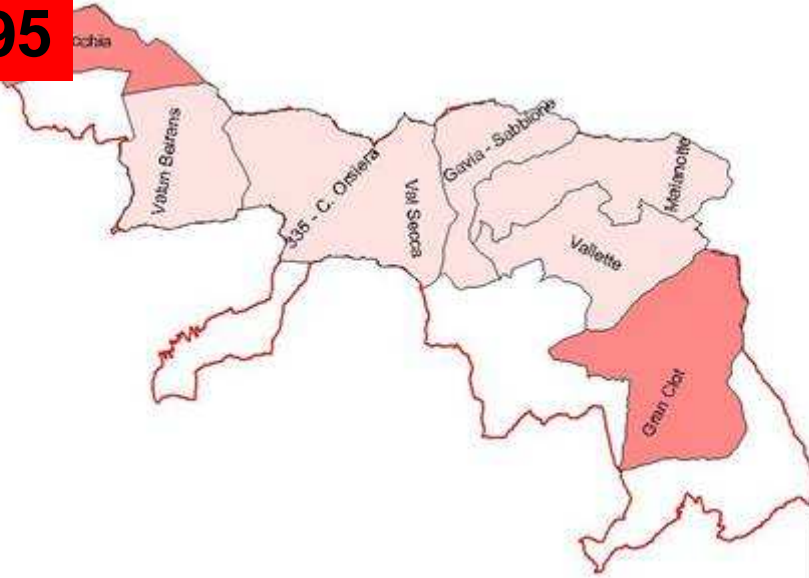


La densità di un anno sembra influenzare il successo riproduttivo dell'anno successivo

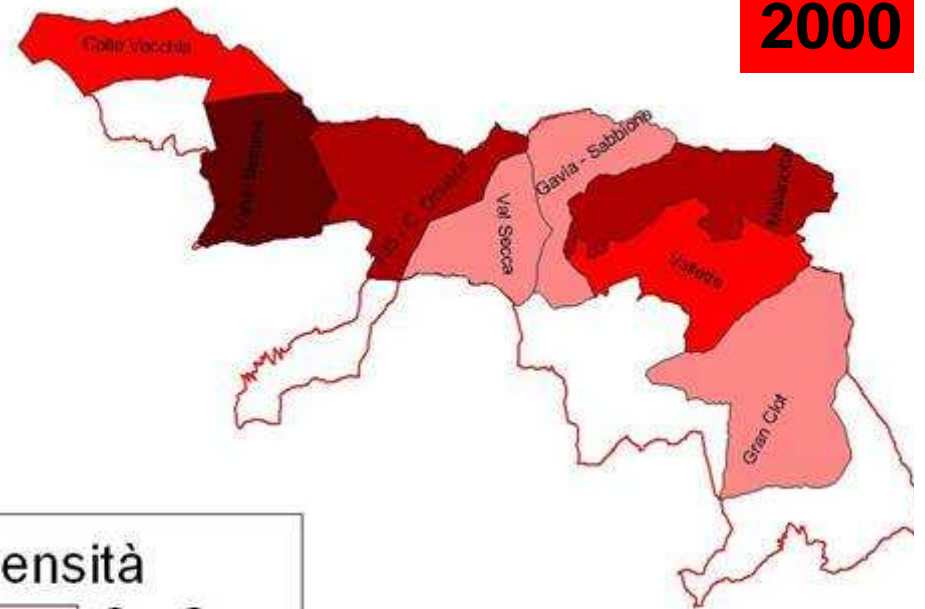
Spearman=-0.70
p=0.02



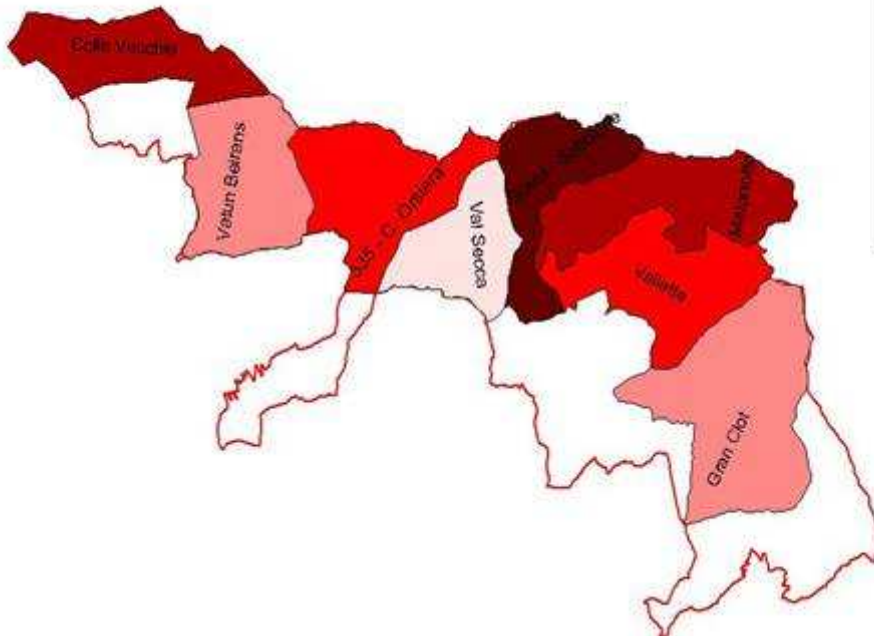
1995



2000



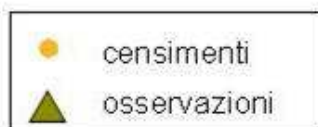
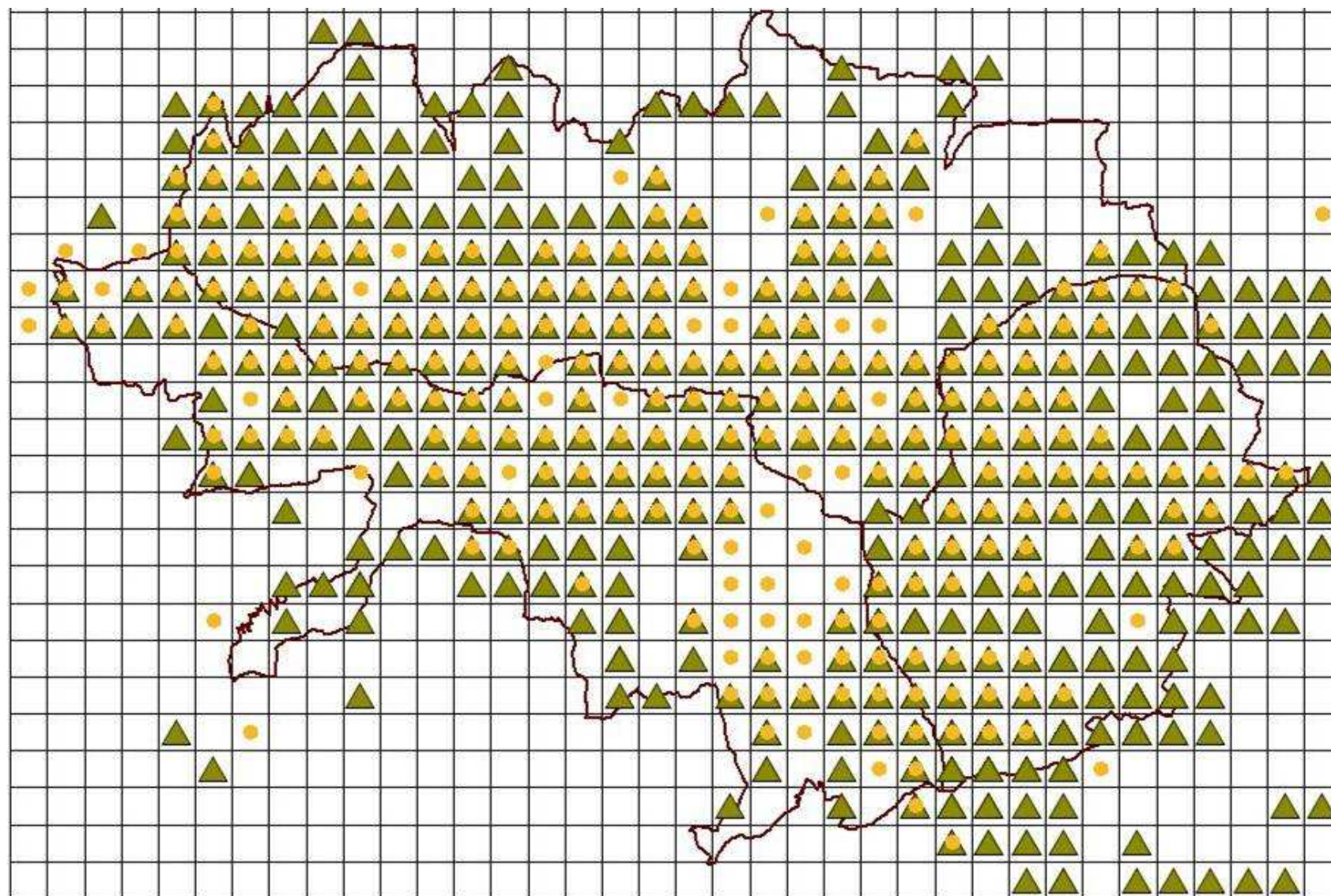
2005



Esempio Val
Chisone:
Aree di censimento
e variazioni della
densità
(anni 1995-2000-2005)



Distribuzione annuale camoscio (censimenti+osservazioni)

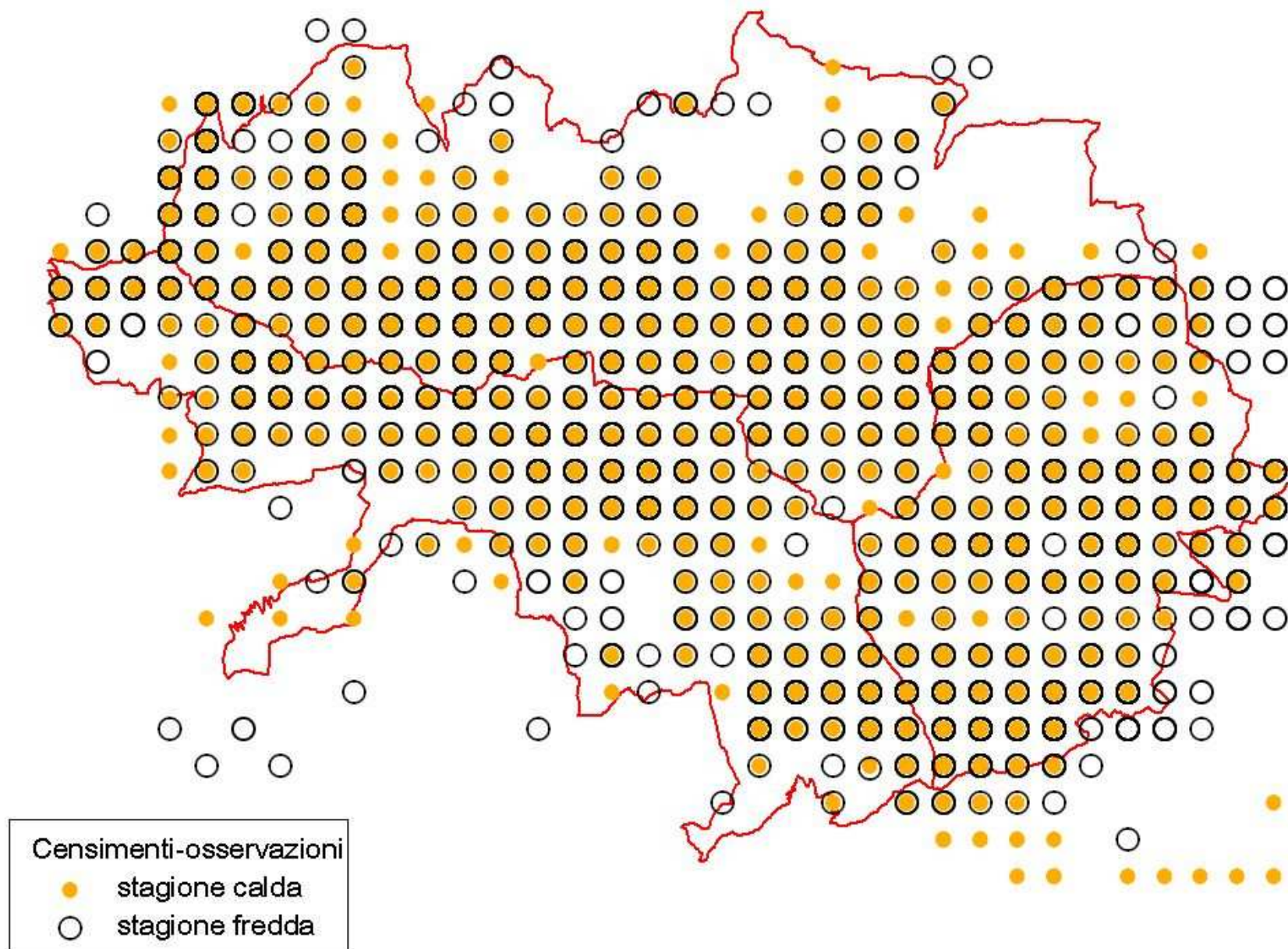


Anni 2003-2007

1:75.000



Distribuzione stagionale camoscio (censimenti+osservazioni)



Anni 2003-2007

